

Zusammenstellen des siteGUIDEs

Erstelle Dir Deinen siteGUIDE als Booklet, indem Du die folgenden Seiten einseitig und - falls möglich - in Farbe ausdruckst.

Drucker - Einstellungen

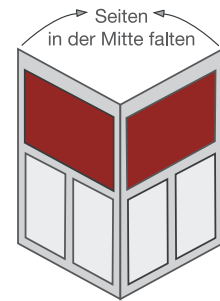
Landscape, Volle Größe 100%

Für das Booklet unbedingt einseitigen Druck verwenden.

Die erste Seite (diese Seite) brauchst Du nicht auszudrucken.

Die zweite Seite (das Cover) druckst Du am besten auf stärkerem Papier.

Die restlichen Seiten je nach Wunsch auf normalem oder gutem Papier drucken.



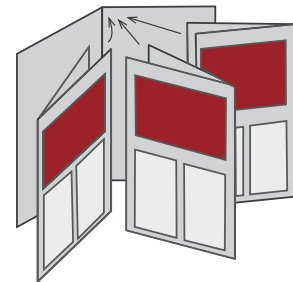
Die bedruckten Seiten zeigen nach außen

Zusammenbauen

Falte jede Seite einzeln in der Mitte, sodass die bedruckten Seiten nach aussen zeigen.

Die einzelnen Seiten lassen sich jetzt mit der Faltkante nach aussen zusammenfügen und mit der Coverseite als Umschlag zum Booklet zusammenfügen.

Abschliessend zusammenheften - fertig !



Die gefalteten Seiten in die Umschlagseite reinlegen



Die Seiten lochen und mit einem Heftstreifen befestigen oder einfach zusammentackern

Erfolgreich werben auf

www **paragliding365**.com

Kontakt:

birgit@paragliding365.com

torsten@paragliding365.com



paragliding365



Europa » Deutschland » Bayern
Hausberg, 1250 Meter
und Umgebung

www **paragliding365**.com

Copyright 2003-2005 www.paragliding365.com Contributors. All rights reserved.

siteGUIDE

siteGUIDE

Europa » Deutschland » Bayern » Garmisch-Partenkirchen
Hausberg, 1250 Meter
und Umgebung

http://www.paragliding365.com/index-p-flightarea_details_2059.html

vom 13.03.2006

All rights reserved. For commercial utilization, this file may not be used, copied duplicated in any form or by and electronic, mechanical or other means without the prior permission from the publisher. This file has been branded as a belonging to paragliding365.com.

Legende

	Ja	Nein
Seilbahn vorhanden?		
Streckenflug möglich?		
Soaring möglich?		
Windenschlepp vorhanden?		
Walk and Fly Gebiet?		
GPS Koordinaten angegeben?		
IGC Daten und Flüge vorhanden?		
Fluggebiet Nr. 1.1 im Inhaltsverzeichnis		
Flugschule/Verein/Club Nr. 2.1 im Inhaltsverzeichnis		

Inhaltsverzeichnis

1	Fluggebiete	5
1.1	Hausberg, 1250 Meter	6
1.2	Kreuzeck, 1650 Meter	8
1.3	Wank, 1720 Meter	10
1.4	Osterfelder, 2050 Meter	13
1.5	Zugspitze, 2964 Meter	16
1.6	Karwendelspitz, 0 Meter	18
1.7	Laber, 1688 Meter	19
1.8	Härmelekopf, 2200 Meter	22
1.9	Buchenberg, 1142 Meter	25
1.10	Hahnenkamm, 1805 Meter	27
2	Flugschulen	30
2.1	Gleitschirmschule Garmisch-Partenkirchen	31
2.2	Drachen- und Gleitschirmflieger Werdenfels e.V.	32
2.3	Parashuttle Seefeld	33
2.4	1. Deutsche Tandem Gleitschirmschule	34
2.5	Aerogen Gleitschirmschule Klaus Brandl	35

Erfolgreich werben auf

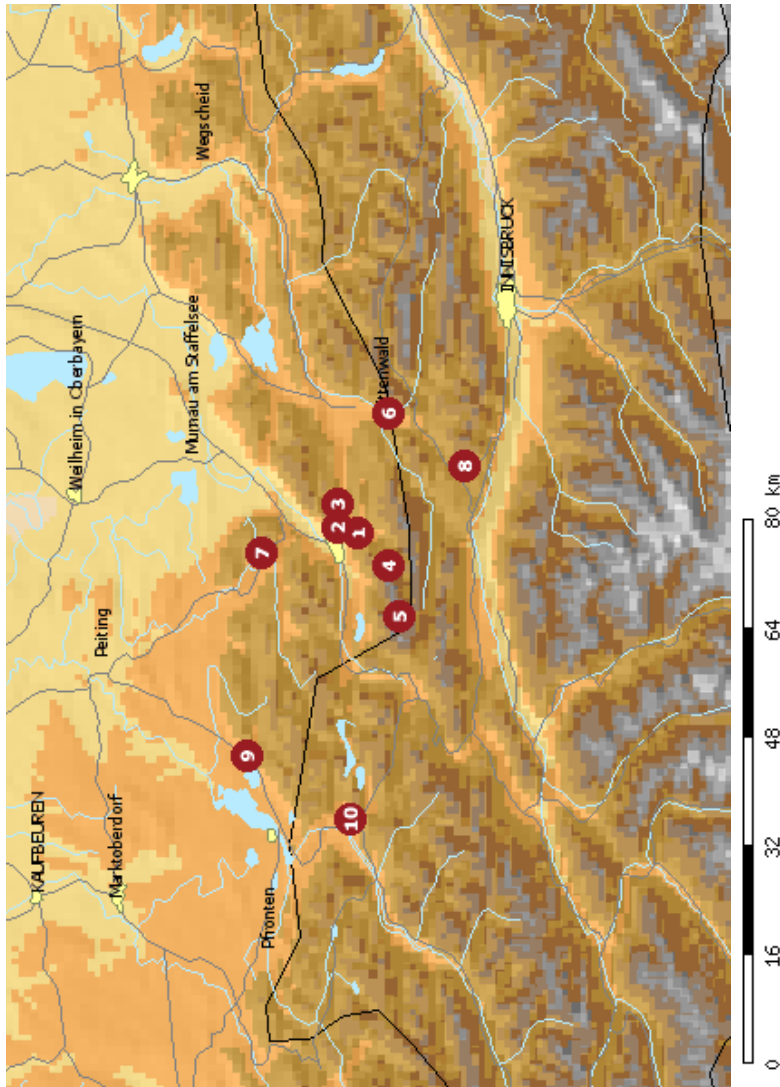
www **paragliding365**.com

Kontakt:

birgit@paragliding365.com

torsten@paragliding365.com

1 Fluggebiete



1.1 Hausberg, 1250 Meter



Europa » Deutschland » Bayern	
Talort:	Garmisch-Partenkirchen, 724 Meter
Höhenunterschied:	450 Meter
Streckenflug:	Ja
Seilbahn:	Ja
Windenschlepp:	Nein
Walk and Fly:	Nein
Soaring:	Keine Angabe
GPS Berg:	47° 27' 0" N, 11° 05' 0" O
Internet:	http://www.paragliding365.com/index-p-flightarea_details_2059.html



[Katrin2]
Übersicht des Fluggeländes Hausberg

Der rechte Enthusiasmus will angesichts des rund 450 Meter betragenden HU's erst mal nicht eintreten. Doch das Gleitschirmrevier versteckt ungeahnte Möglichkeiten: Stundenlanges Soaringvergnügen aufgrund der nördlichen Ausrichtung des Bergs, der damit frontal zum Talwind steht.

Flug

Am Vormittag und dann wieder ab dem späten Nachmittag (auch kleinere Streckenflüge sind dann drin) ist die beste Zeit zum Abheben. Ab mittags setzt der Talwind ein und erzeugt gute Thermik. Dann sollte man besser schon gelandet sein, sonst wird es turbulent.

Achtung Gastpiloten: Ihr dürft das Gelände nur nach Einweisung oder in Belgeitung nutzen!

Besonderheiten

In der Sommerbahn ist die Hausbergbahn außer Betrieb. Zu Fuß erreicht man den Gipfel in einem knappen Stündchen.

Für die Nutzung ist an den Kassen der Bergbahn eine Start- und Landgebühr (momentan 3 Euro pro Tag) zu entrichten. Während des Skibetriebes ist das Starten auf den Skipisten verboten!

Wissenswertes

Seilbahn:	www.zugspitze.de/hausberg/index.php
Sonstiges:	Kontakt: Drachen und Gleitschirmflieger Werdenfels e.V. Ansprechpartner: Heribert Stadler Postfach 1814 82458 Garmisch-Partenkirchen

1.1. Hausberg, 1250 Meter

E-Mail: vorstand@drachen-und-gleitschirmflieger.de
Fax: +49 (0)721 - 151 578 499
www.drachen-und-gleitschirmflieger.de

Startplätze

Hausberg

GPS: 47° 27' 56" N, 11° 05' 54" O
Startrichtung: NO
Schwierigkeit: mittel
Höhe: 1250 Meter

Enger Schneisenstart - niemals nachmittags starten! Generell kann es bei Seitenwind zu starken Turbulenzen kommen!

Landeplätze

Landeplatz (bei der Talstation Hausbergbahn)

GPS: 47° 28' 57" N, 11° 05' 45" O
Schwierigkeit: mittel
Höhe: 800

Ab mittags herrscht hier starker Talwind; gegen Abend wirds dann ruhiger.

Fluggebiete in der Nähe

[Europa](#) » [Deutschland](#) » [Bayern](#) » [Garmisch-Partenkirchen](#)

Kreuzeck, 1650 Meter



[Europa](#) » [Deutschland](#) » [Bayern](#) » [Garmisch-Partenkirchen](#)

Wank, 1720 Meter



[Europa](#) » [Deutschland](#) » [Bayern](#) » [Garmisch-Partenkirchen](#)

Osterfelder, 2050 Meter



1.2. Kreuzeck, 1650 Meter

1.2 Kreuzeck, 1650 Meter



Europa » Deutschland » Bayern

Talort: Garmisch-Partenkirchen, 724 Meter
Höhenunterschied: 950 Meter
Streckenflug: Nein
Seilbahn: Nein
Windenschlepp: Nein
Walk and Fly: Nein
Soaring: Keine Angabe
Internet: http://www.paragliding365.com/index-p-flightarea_details_4614.html



[hermann]
So sieht's aus, wenn ihr in Startrichtung steht.

Der ziemlich flache nach Nordosten ausgerichtete Startplatz am Kreuzeck wird auch als Schulungsgelände genutzt. Die Schirme könnt ihr an der Bergwachthütte oder oberhalb dieser auslegen.

Flug

Fliegt zunächst parallel zum Skilift. Um noch vor der Talstation des Lifts nach links über die Bäume abzdrehen.

Durch die Nordausrichtung des Reviers ist der Thermikeinstieg nicht ohne. Doch mit dem Talwinde könnt ihr auch vom Kreuzeck zu längeren Flügen abheben.

Ab Mittag dreht der Taleind mächtig auf - hebt deshalb erst wieder gegen Abend zu ausgedehnten Talwindspaziergängen ab.

Schwierigkeit

Am Starthang herrschen bei Talwind manchmal Turbulenzen! Seht euch bei Rücken- und Seitenwind vor: Man gelangt schnell sehr tief über die Wipfel der Bäume am Schneisenende. Beachtet am Lift den Windsack und die Flagge an der Kreuzalm! Dagegen sind in der Regel ab Mittag starker Talwind - extreme Turbulenzen hinter dem Erdwall. Daher von dort nicht anfliegen.

Besonderheiten

Es darf vom nahe gelegenen Kreuzjoch nicht gestartet werden. Auf der Wiese und dem Zufahrtsweg zum Landeplatz darf nicht geparkt werden. Es stehen genügend Parkplätze auf den Plätzen an der Alpspitz- und Kreuzeckbahn zur Verfügung.

Für die Nutzung ist an den Kassen der Bergbahn eine Start- und Landegebuhr (momentan 3 Euro pro Tag) zu entrichten. Während des Skibetriebes ist das Starten auf den Skipisten verboten!

1.2. Kreuzeck, 1650 Meter

Wissenswertes

Seilbahn: Die neue Kreuzeckbahn bringt euch nach oben.
Sonstiges: Hier sind die

Drachen- und Gleitschirmflieger Werdenfels e.V
Postfach 1814
D-82458 Garmisch-Partenkirchen
vorstand@drachen-und-gleitschirmflieger.de
Fax +49 (0)721 - 151 578 499

aktiv.

Startplätze

Kreuzeck

GPS: 47° 27' 0" N, 11° 04' 0" O
Startrichtung: NO
Schwierigkeit: leicht
Höhe: 1650 Meter

Relativ flacher Starthang mit Nordost-Ausrichtung. Er wird auch als Schulungshang genutzt.

Landeplätze

Parkplatz der Alpspitzbahn

GPS: 47° 28' 0" N, 11° 04' 0" O
Schwierigkeit: Keine Angabe
Höhe: 700

Wie beim Osterfelder wird an der Straße auf dem Parkplatz der Alpspitzbahn gelandet. Gut erkennbar auch am großen Windsack auf einem Heustadel. Achtung - hier herrschen oft starke Talwinde und Verwirbelungen hinter dem Bach (westlich vom Platz).

Fluggebiete in der Nähe

[Europa](#) » [Deutschland](#) » [Bayern](#) » [Garmisch-Partenkirchen](#)

Hausberg, 1250 Meter



[Europa](#) » [Deutschland](#) » [Bayern](#) » [Garmisch-Partenkirchen](#)

Wank, 1720 Meter



[Europa](#) » [Deutschland](#) » [Bayern](#) » [Garmisch-Partenkirchen](#)

Osterfelder, 2050 Meter



1.3. Wank, 1720 Meter

1.3 Wank, 1720 Meter



Europa » Deutschland » Bayern

Talort: Garmisch-Partenkirchen, 724 Meter
Höhenunterschied: 380 bis 1020 Meter
Streckenflug: Nein
Seilbahn: Ja
Windenschlepp: Nein
Walk and Fly: Nein
Soaring: Keine Angabe
GPS Tal: 47° 29' 0" N, 11° 04' 0" O
GPS Berg: 47° 30' 35" N, 11° 08' 45" O
Internet: http://www.paragliding365.com/index-p-flightarea_details_2060.html



[fanoack]

Das Bild zeigt den Landeplatz am Gschwandnerbauer, im Hintergrund links ist der große Windsack auf dem Dach einer kleinen Hütte zu erkennen, links vom Bild wäre der Gschwandnerbauer. Das Bild ist entstanden am 27.10.2005.

Der Wank gehört zu den in thermischer Hinsicht aktivsten Berge Deutschlands. Sowohl Gleitschirm- als auch Drachensportler können hier ganzjährig an den Start gehen, wobei Drachensportler einen B-Schein vorweisen müssen (da über Garmisch-Partenkirchen hinaus geflogen werden muss.) Der Höhenunterschied beträgt rund 720 m.

Leider läuft die Wankbahn schon seit 2003 nur noch während der Sommersaison. Somit können wir Flieger alle Hoffnungen auf frühen Thermikeinstieg nach der „Winterpause“ zumindest am Wank bis Ende April beerdigen...

Als Alternative bleibt der Weg zu Fuss. Dauert ca. zweieinhalb Stunden von der Talstation aus bzw. ca. zwei Stunden vom Gschwandnerbauer aus (natürlich konditionsabhängig) - lohnt sich aber aus meiner Sicht in jedem Fall! ShaunP, 01.01.2005

Flug

Steckenflüge nach Osten über das Karwendelgebirge ins Inntal und Zillertal, nach Westen in die Lechtaler Alpen, oder nach Norden ins Estergebirge und an den Voralpen entlang.

Schwierigkeit

Gelegentlich erschwert ab dem frühen Nachmittag Nordwind den Start - oder macht ihn sogar unmöglich. Sonnenschein staut in den lichten Wäldern sehr schnell Hitze auf.

Besonderheiten

Nur kurzgepackte Drachen bis zu 4,20 m werden von der Wankbahn transportiert.
Ganzjahresfluggebiet

Für die Nutzung ist an den Kassen der Bergbahn eine Start- und Landegegebühr (momentan 3 Euro pro Tag) zu entrichten. Während des Skibetriebes ist das Starten auf den Skipisten verboten!

Wissenswertes

Seilbahn: Bayerische Zugspitzbahn
Olympiastr. 27
D-82467 Garmisch-Partenkirchen
Tel: +49 (0)8821/7970
Fax: +49 (0)8821/797901

Wankbahn: Einzelfahrt 10 Euro. Landegegebühr 2,50 Euro. Wankbahn befördert nur kurzgepackte Drachen bis 4,20m.
Osterfelderbahn: Einz

Unterkunft: Verkehrsamt Garmisch-Partenkirchen
Postfach 1562
D-82455 Garmisch-Partenkirchen
Tel: +49 (0)8821/1806
Fax: +49 (0)8821/180755

Anfahrt: Anfahrt A95 München - Garmisch-Partenkirchen. -Lermoos (A) B187 Richtung Garmisch-Partenkirchen. - Seefeld (A) B177 Richtung Mittenwald (D), B2 Richtung Garmisch-Partenkirchen. Vor dem Ortskern von Partenkirchen links abbiegen zur ausgeschilderten Talstation der Wankbahn.

Sonstiges: Wettertelefon: +49 (0)171 - 3568374

Gleitschirmschule Garmisch-Partenkirchen
Michael Brunner
Am Hausberg 8
D-82467 Garmisch-Partenkirchen
Tel: +49 (0)8821 - 74260

Drachen- und Gleitschirmflieger Werdenfels e.V
Ansprechpartner: Heribert Stadler
Postfach 1814
82458 Garmisch-Partenkirchen
vorstand@drachen-und-gleitschirmflieger.de
Fax: +49 (0)721 - 151 578 499
www.drachen-und-gleitschirmflieger.de

Startplätze

Wank-Gleitschirmstartplatz

GPS: 47° 31' 0" N, 11° 08' 0" O
Startrichtung: SO-SW
Schwierigkeit: mittel
Höhe: 1720 Meter

Große Wiese 300 Meter südöstlich der Bergstation.

Manchmal erschwert oder verhindert am Nachmittag Wind aus Nordost das Starten.

Wank-Drachenstartplatz

GPS: 47° 30' 0" N, 11° 08' 0" O
Startrichtung: SW-NO
Schwierigkeit: schwer
Höhe: 1400 Meter

Rampe neben der Bergstation. Nur HG mit B-Schein.

Landeplätze

Gschwandtner Gleitschirmlandeplatz

GPS: 47° 29' 0" N, 11° 10' 0" O
Schwierigkeit: mittel
Höhe: 1020

Am südöstlichen Fuß des Wank liegt der Landeplatz vom Talwind geschützt.

Bauer-

Osterfelder Landeplatz (Drachen)

GPS: 47° 28' 0" N, 11° 04' 0" O
Schwierigkeit: schwer
Höhe: 700

Um den Landeplatz zu erreichen, muss Garmisch-Partenkirchen überflogen werden. An der Straße zum Parkplatz der Alpbahn liegt der Parkplatz. Gut erkennbar auch am großen Windsack auf einem Heustadel. Achtung - hier herrschen oft starke Talwinde und Verwirbelungen hinter dem Bach (westlich vom Platz).

Winterlandeplatz Friedhof Partenkirchen

Schwierigkeit: mittel
Höhe: 0

Der Winterlandeplatz darf ausschließlich in der Zeit vom 01.10. - 31.03. genutzt werden. Ansonsten gilt hier strenges Landeverbot, zumal wegen des starken Talwindes.

Fluggebiete in der Nähe

[Europa](#) » [Deutschland](#) » [Bayern](#) » [Garmisch-Partenkirchen](#)
Kreuzeck, 1650 Meter



[Europa](#) » [Deutschland](#) » [Bayern](#) » [Garmisch-Partenkirchen](#)
Hausberg, 1250 Meter



[Europa](#) » [Deutschland](#) » [Bayern](#) » [Garmisch-Partenkirchen](#)
Osterfelder, 2050 Meter



1.4 Osterfelder, 2050 Meter



Europa » Deutschland » Bayern

Talort: Garmisch-Partenkirchen, 724 Meter
Höhenunterschied: 1350 Meter
Streckenflug: Ja
Seilbahn: Ja
Windenschlepp: Nein
Walk and Fly: Nein
Soaring: Keine Angabe
GPS Berg: 47° 26' 0" N, 11° 03' 0" O
Internet: http://www.paragliding365.com/index-p-flightarea_details_2057.html



[Katrin2]
Startplatz Nord

Wer gerne stundelang im dynamischen Talwind in der Luft ist, lange Streckenflüge (bis in die Schweiz!) mit Alpenpanorama mag, der ist am Osterfelderkopf auf jeden Fall richtig. Gleitschirm- und Drachenflieger können hier gleichermaßen starten.

Hier eröffnet sich dem Flieger eine hochalpine Flugkulisse: Auf über 2000 Metern befindet sich der nach Norden ausgerichtete Startplatz am Osterfelder Kopf. Die Drachen haben eine Rampe. Die Gleitschirmflieger heben rechts neben der Rampe in der Wiesensenke oder neben der Bergwachthütte ab - gen Osten.

Flug

Drachenfans können hier stundenlang den Talwind nutzen. Auch für Streckenfetischisten geht's hier ebenfalls bombastisch ab: Möglich ist ein Trip nach Österreich ins Karwendel, zum Brauneck oder den Wallberg. Die nordöstliche Route führt dahin. Nach Nordwest kommt ihr bis an den Tegelberg.

Und auch bis in die Schweiz kommt ihr sogar. Seit 1997 schaffen es die Piloten bis nach „petit suisse“.

Auch Gleitschirmpiloten kommen hier auch ihre Kosten: Wunderschöne Genußflüge am Vormittag bieten sich an, ebenso ausgedehnte Streckenflüge.

Schwierigkeit

Wer zu niedrig in Richtung Süden (Richtung Wetterstein (Reintal)) fliegt, läuft extreme Gefahr dort abzusaufen und eine Baumlandung zu riskieren. Fliegt immer nordseitig des Osterfelder-

gebietes!

Landeplatz: Ab der Mittagszeit ist mit starken Talwind zu rechnen. Da starke Turbulenzen hinter dem Erdwall herrschen, fliegt mit dem GS auf keinen Fall dahinter an.

Besonderheiten

Für die Nutzung ist an den Kassen der Bergbahn eine Start- und Landegebühr (momentan 3 Euro pro Tag) zu entrichten. Während des Skibetriebes ist das Starten auf den Skipisten verboten!

Wissenswertes

Seilbahn: Die Alpstizbahn bringt euch zum Osterfelder Kopf.

Anfahrt: Bitte nicht auf der Wiese und dem Zufahrtsweg zum Landeplatz parken! Auf dem Parkplatz der Alpstiz- und Kreuzeckbahn stehen genügend Parkmöglichkeiten zur Verfügung.

Sonstiges: Kontakt: Drachen und Gleitschirmflieger Werdenfels e.V.
Ansprechpartner: Heribert Stadler
E-Mail: vorstand@drachen-und-gleitschirmfliegen.de
Fax: +49(0)721 - 151 578 499
www.drachen-und-gleitschirmflieger.de

Startplätze

Osterfelderkopf

GPS: 47° 26' 0" N, 11° 03' 0" O
Startrichtung: N/NO/O
Schwierigkeit: mittel
Höhe: 2050 Meter

Es kann vor und hinter der Bergwachthütte gestartet werden.

Die Drachen haben eine Rampe. Die Gleitschirmflieger heben rechts neben der Rampe in der Wiesensenke oder neben der Bergwachthütte ab - gen Osten.

1.4. Osterfelder, 2050 Meter

Landeplätze

Landeplatz

GPS: 47° 28' 0" N, 11° 04' 0" O
Schwierigkeit: schwer
Höhe: 700

An der Straße zum Parkplatz der Alpstizbahn liegt der Parkplatz. Gut erkennbar auch am großen Windsack auf einem Heustadel. Achtung - hier herrschen oft starke Talwinde und Verwirbelungen hinter dem Bach (westlich vom Platz).

Fluggebiete in der Nähe

[Europa](#) » [Deutschland](#) » [Bayern](#) » [Garmisch-Partenkirchen](#)
Zugspitze, 2964 Meter

[Europa](#) » [Deutschland](#) » [Bayern](#) » [Garmisch-Partenkirchen](#)
Hausberg, 1250 Meter

[Europa](#) » [Deutschland](#) » [Bayern](#) » [Garmisch-Partenkirchen](#)
Kreuzeck, 1650 Meter



1.5. Zugspitze, 2964 Meter

1.5 Zugspitze, 2964 Meter



Europa » Deutschland » Bayern
Talort: Garmisch-Partenkirchen, 724 Meter
Höhenunterschied: 2240 Meter
Streckenflug: Nein
Seilbahn: Ja
Windenschlepp: Nein
Walk and Fly: Nein
Soaring: Keine Angabe
GPS Berg: 47° 25' 0" N, 10° 59' 0" O
Internet: http://www.paragliding365.com/index-p-flightarea_details_2058.html



[Katrin2]
Zugspitze

Wer es wirklich mit dem höchsten Berg Deutschlands aufnehmen will, muss hier mit einem ausgesprochen anspruchsvollen Start und Flug rechnen - also eine Herausforderung für besonders erfahrene Piloten. Das hochalpine Gelände erfordert zwingend eine Einweisung.

Bevor man mit der Zugspitzbahn auffahrt, sollte man unbedingt die aktuellen Wetterdaten einholen. Der Höhenunterschied beträgt satte 2240 Meter.

Wissenswertes

Seilbahn: Auffahrt mit der Zugspitzbahn.
Sonstiges: Windsurfer- und Drachenseglerclub Werdenfels
Wolfgang Junkermann
Nachfeldstr. 21
82490 Farchant
Tel: +49 (0)8821 - 183180
E-Mail: Junkermann@IFU.FHG.DE
Wetterinfo: +49 (0)8821 - 4060

Startplätze

Zugspitze

GPS: 47° 25' 0" N, 10° 59' 0" O
Startrichtung: S/SO
Schwierigkeit: schwer
Höhe: 2964 Meter

1.5. Zugspitze, 2964 Meter

Fluggebiete in der Nähe

Europa » Deutschland » Bayern » Garmisch-Partenkirchen
Osterfelder, 2050 Meter



Europa » Deutschland » Bayern » Garmisch-Partenkirchen
Hausberg, 1250 Meter



Europa » Deutschland » Bayern » Garmisch-Partenkirchen
Kreuzeck, 1650 Meter



Erfolgreich werben auf

www **paragliding365**.com

Kontakt:

birgit@paragliding365.com

torsten@paragliding365.com

1.6. Karwendelspitz, 0 Meter

1.6 Karwendelspitz, 0 Meter



Europa » Deutschland » Bayern

Talort: Mittenwald, 927 Meter

Höhenunterschied: 973 Meter

Streckenflug: Nein

Seilbahn: Ja

Windenschlepp: Nein

Walk and Fly: Nein

Soaring: Keine Angabe

GPS Berg: 47° 27' 0" N, 11° 13' 0" O

Internet: http://www.paragliding365.com/index-p-flightarea_details_2061.html



[Katrin2]
Karwendelbahn

Anspruchsvolles Fluggelände im Karwendelgebirge. Der Höhenunterschied beträgt ungefähr 900 m.

Flug

Kontakt: DFC-Mittenwald e.V.

Ansprechpartner: Hans Hornsteiner

Tel.: +49 (0)8823/1382

Startplätze

Karwendelspitz

Startrichtung: W

Schwierigkeit: schwer

Höhe: 1900 Meter

Fluggebiete in der Nähe

Europa » Deutschland » Bayern » Garmisch-Partenkirchen
Wank, 1720 Meter



Europa » Deutschland » Bayern » Seefeld
Härmelelkopf, 2200 Meter



Europa » Deutschland » Bayern » Garmisch-Partenkirchen
Kreuzeck, 1650 Meter



1.7 Laber, 1688 Meter



Europa » Deutschland » Bayern

Talort: Oberammergau, 840 Meter
 Höhenunterschied: 848 Meter
 Streckenflug: Ja
 Seilbahn: Ja
 Windenschlepp: Nein
 Walk and Fly: Nein
 Soaring: Keine Angabe
 GPS Tal: 47° 36' 00" N, 11° 05' 22" O
 GPS Berg: 47° 35' 20" N, 11° 06' 12" O
 Internet: http://www.paragliding365.com/index-p-flightarea_details_267.html



[thermiksauf
Startplätze

Erst ab den Mittagsstunden ist genügend Thermik beidseitig des Laberkamms, der einen hervorragender Ausgangspunkt für Streckenflüge in die Ammergauer Alpen ist.

Flug

Bei Ostwind ist es möglich zum Kofel zu fliegen. Dort könntet ihr dann hinauf soaren. Wenn's ordentlich Thermik hat, sind Strecken bis zur Notkarspitze, dem Kofel oder zum Aufacker bis hin zum Hörnle bei Bad Kohgrub möglich.

Über Oberammergau mit dem bekannten Passionsspielgebäude, über Felder und Wiesen bis hin zum Wellenbad steuert ihr den Landeplatz an. Dieser ist von der Talstation in fünf Gehminuten bequem zu erreichen.

Schwierigkeit

Kasernengelände und Schwimmbad dürfen nicht überflogen werden.

Besonderheiten

Kosten Start-/Landekarte: 5 Euro/Tag

Nachmittags entwickelt sich ein Talwindssystem von West nach Ost.

Am Laber ist nicht viel los, da dort keine Anfänger oder Flugschulen fliegen. Es empfiehlt sich, die Leinen vor dem Laberflug gut vorzusortieren.

Wissenswertes

Seilbahn: Laberbergbahn: Einzelfahrt 7 Euro

Laberbergbahn

Ludwig-Lang-Str. 59
 82487 Oberammergau
 Tel. +49 (0)8822 - 4770
www.Laber-Bergbahn.de

Unterkunft: Verkehrsbüro Oberammergau
 Eugen-Papst-Str. 9a
 D-82487 Oberammergau
 Tel: +49 (0)8822/9231-0
 Fax: +49 (0)8822/9231-44

Anfahrt: A95 München - Garmisch-Partenkirchen, bei Oberau B23 Richtung Oberammergau, dort zur Laberbergbahn.

Sonstiges: Gleitschirmschule Garmisch-Partenkirchen
 Michael Brunner
 Am Hausberg 8
 D-82467 Garmisch-Partenkirchen
 Tel: +49 (0)8821 - 74260

Drachen- und Gleitschirmflieger Werdenfels e.V
 Postfach 1814
 82458 Garmisch-Partenkirchen
vorstand@drachen-und-gleitschirmflieger.de
 Fax +49 (0)721 - 151 578 499

Stefan Muth
 Krottenkopfstr. 14
 D-82496 Oberau
 Tel: +49 (0)8824 - 94152
 Mobil: +49 (0)170 - 7186689

Startplätze

Laber

GPS: 47° 35' 09" N, 11° 06' 11" O
 Startrichtung: NW
 Schwierigkeit: schwer
 Höhe: 1688 Meter

Gleich bei der Bergstation. Sehr steil abfallende Almwiese; Achtung: Startabbruch ist nahezu unmöglich!

1.7. Laber, 1688 Meter

Landeplätze

Nähe Talstation

GPS: 47° 36' 00" N, 11° 05' 22" O

Schwierigkeit: mittel

Höhe: 840

Großer Landeplatz. Soft geneigte Wiese unweit der Talstation

Fluggebiete in der Nähe

[Europa](#) » [Deutschland](#) » [Bayern](#) » [Garmisch-Partenkirchen](#)

Kreuzeck, 1650 Meter



[Europa](#) » [Deutschland](#) » [Bayern](#) » [Garmisch-Partenkirchen](#)

Wank, 1720 Meter



[Europa](#) » [Deutschland](#) » [Bayern](#) » [Garmisch-Partenkirchen](#)

Hausberg, 1250 Meter



1.8. Härmelekopf, 2200 Meter

1.8 Härmelekopf, 2200 Meter



Europa » Österreich » Tirol

Talort: Seefeld, 1180 Meter

Höhenunterschied: 320 bis 1020 Meter

Streckenflug: Ja

Seilbahn: Ja

Windenschlepp: Nein

Walk and Fly: Nein

Soaring: Keine Angabe

GPS Tal: 47° 19' 59" N, 11° 10' 59" O

Internet: http://www.paragliding365.com/index-p-flightarea_details_42.html



[hermann]
Start vom „Härmele,“

Das Revier ist stark von Anfängern frequentiert. Der Flug ist eingeschränkt auf die Westwindlagen oder guten Aufwind - eine Folge des Inntalwindes und der Föhngasse.

Flug

Keine großen Aufreger! Thermik am Nachmittag sorgt für unbeschwertes Vergnügen. Achtet auf die Seilbahnkabel im Seefelder Joch und landet nicht auf dem Golfplatz.

Schwierigkeit

In erster Linie sind die vielen Einsteiger zu beachten. 'Mutter Natur' bläst Inntalwind (NO) und den Föhn in die Region.

Wissenswertes

Seilbahn: Verschiedene Bergbahnen bringen euch zu den verschiedenen Absprungstellen.

Bergbahnen Rosshütte

A-6100 Seefeld

Tel: +43 (0)5212 -2416-0

Fax: +43 (0)5212 - 2416-29

Gschwandkopflifte

A-6100 Seefeld

Tel: +43 (0)5212 - 2490-0

Fax: +43 (0)5212 - 2490-15

Unterkunft: Tourismusverband Seefeld

Klosterstr. 43

A-6100 Seefeld in Tirol

1.8. Härmelekopf, 2200 Meter

Tel. +43 (0)5212 - 2313
Sonstiges: Seefeld war Mitausrichter der Winterolympiade, daher sind viele Dinge Abseits des Fliegens zu sehen.

Paragleit Club Seefeld
Innsbruckerstr. 3
A-6100 Seefeld
Mobil: +43 (0)664/3410834 (Toni)

Flugschule Flying Dutchman Seefeld
Ernst Steeger
Am Geschwand 293
A-6100 Seefeld in Tirol
Tel: +43 (0)5213/5287
Mobil: +43 (0)664/3409311

Parashuttle Seefeld
David Seelos
Wettersteinweg 226
A-6100 Seefeld
Tel: +43 (0)5212 - 2308
Mobil: +43 (0)664 - 1244010

Startplätze

Härmelekopf

GPS: 47° 19' 12" N, 11° 14' 13" O
Startrichtung: SW-WNW
Schwierigkeit: Keine Angabe
Höhe: 2050 Meter

Kleiner Startplatz direkt neben der Bergstation. Auf der flachen Startwiese sind Matten ausgelegt. Es können lediglich drei Schirme zur gleichen Zeit ausgelegt werden.

Achtung Gelegenheitsflieger: Ihr solltet nur bei optimalen Windverhältnissen starten, da die Startabbruchmöglichkeiten gering sind. Bei Nordwind ist die Thermik zerrissen (turbulent). Dagegen herrschen an Westlagen gute Flugbedingungen. Achtet auf den Inntalwind! Beste Zeiten sind eindeutig das Frühjahr und der Sommer.

Man lässt bei der Auffahrt eine Menge Zeit liegen, da man einmal von Standseilbahn auf Seilbahn umsteigen muss.

Joch

GPS: 47° 20' 28" N, 11° 14' 23" O
Startrichtung: SW-NO
Schwierigkeit: leicht
Höhe: 2070 Meter

Eindeutig hochalpiner Charakter - sehr steil. Befindet sich unterhalb der Aussichtsplattform hinter der Bergstation.

Ihr kommt mit der Bergbahn über Roßhütte, und dann mit der Gondel bis zum Seefelder Joch.

Östlich des Gratwegs fliegt ihr hier bis zur Seefelder Spitze. Und auch weiter zur Nördlinger Hütte ist ein Ausflug möglich.

1.8. Härmelekopf, 2200 Meter

Nördlinger Hütte

GPS: 47° 19' 12" N, 11° 14' 13" O
Startrichtung: W
Schwierigkeit: schwer
Höhe: 2200 Meter

Nur für versierte 'Flieger' ein Klasse-Start nach West (steile Wiese). Ist rund 45 Minuten von der Bergstation Härmele entfernt.

Landeplätze

Seefeld - Golfakademie

Schwierigkeit: Keine Angabe
Höhe: 1180

Die große Wiese am Golfplatz befindet sich rund 20 Minuten Fußmarsch von der Talstation am Rand (Südosten) von Seefeld. Erkennbar am Holzzaun begrenzt und Fähnchen.

Bitte legt bei Außenlandungen im Golfgeländebereich die Schirme auf dem Landeplatz zusammen. Die Tandemflieger haben Vorrang.

Achtet auf das Stromkabel parallel zur Straße - solltet ihr überfliegen!

Fluggebiete in der Nähe

[Europa](#) » [Deutschland](#) » [Bayern](#) » [Mittenwald](#)

Karwendelspitz, 0 Meter



[Europa](#) » [Deutschland](#) » [Bayern](#) » [Garmisch-Partenkirchen](#)

Osterfelder, 2050 Meter



[Europa](#) » [Deutschland](#) » [Bayern](#) » [Garmisch-Partenkirchen](#)

Hausberg, 1250 Meter



Geschwandkopf

GPS: 47° 18' 51" N, 11° 10' 46" O
Startrichtung: N
Schwierigkeit: Keine Angabe
Höhe: 1500 Meter

Offizieller Übungshang, an dem es schnell eng werden kann. Liegt zwischen den Lifts. Zum Soaren steht Nachmittags und Abends oft der Nordwind an. Landen könnt ihr bei den Tennisplätzen.

Tennisplätze am Gschwandkopf

GPS: 47° 19' 29" N, 11° 10' 38" O
Schwierigkeit: Keine Angabe
Höhe: 1180

Vor den Tennisplätzen am Gschwandkopf könnt ihr runtergehen. In der Schneise zwischen einer Brücke und dem Weg.

1.9 Buchenberg, 1142 Meter



Europa » Deutschland » Bayern
 Talort: Buching, 893 Meter
 Höhenunterschied: 290 bis 330 Meter
 Streckenflug: Nein
 Seilbahn: Ja
 Windenschlepp: Nein
 Walk and Fly: Nein
 Soaring: Keine Angabe
 Adoption (User): [marcus] seit 16.01.2006
 Internet: http://www.paragliding365.com/index-p-flightarea_details_2735.html



[artax] der große Startplatz läßt auch schiefe Starts zu

Unterhalb des Tegelbergs fungiert der Buchenberg als Spaß- und Schulungsfluggelände. Der klassische Mittelgebirgsberg hat offene Flanken gen Osten, Norden und Westen.

Flug

Das Revier stellt für Profis keine besondere Herausforderung dar. Doch hier lässt es sich trefflich am Hang soaren: Insbesondere bei NO-Wind.

Bei einer Kantenlänge von knapp einem halben Kilometer wird es allerdings schnell eng da oben. Die Kante am Jagdberg ist bei NW-Wind doch etwas länger und lässt Spielraum für mehr... Mit verlässlichen Aufwinden ist im Sommer und Frühling zu rechnen.

Schwierigkeit

Bei Westwindlagen befinden sich die Starts im Lee.

Wissenswertes

Seilbahn: Sesselbahn Buching Tel.: +49 (0)8368-507
 Der Doppelsessellift läuft April - Oktober bei schönem Wetter, im Winter bei Skibetrieb und neuerdings auch an schönen Wochenenden. Drachen werden nur im Sommerbetrieb transportiert; Aufladen und Abladen geschieht

www.buchenbergbahn-buching.de/

Anfahrt: Buching (Gemeinde Halblech), an der B17 8 km nordöstlich von Füssen. Von München oder Augsburg über Peiting, Steingaden.

Sonstiges: Seit dem Winter 2000 ist eine Hütte mit Matratzenlager für Übernachtungen geöffnet.

Startplätze

Startplatz

Startrichtung: NO-NW
 Schwierigkeit: Keine Angabe
 Höhe: 1110 Meter

Glattgewalzte Flachstartpiste. Ordentliche Länge, die Neigung langt auch für Drachen. Zum Steilhang geht's ziemlich abrupt.

GS-Start

Startrichtung: NW
 Schwierigkeit: Keine Angabe
 Höhe: 1090 Meter

Äußerst steile Skischneise am Bachweg.

Gipfelütte

Startrichtung:
 Schwierigkeit: Keine Angabe
 Höhe: 1120 Meter

Perfekter Startplatz bei der Bergstation und Hütte.

Landeplätze

GS-Hauptlandeplatz

Schwierigkeit: Keine Angabe
 Höhe: 790

Im Süden der Talstation gelegen ist er je nach Windrichtung per Landevolte anzufiegen.

Drachen-Hauptlandeplatz

Schwierigkeit: Keine Angabe
 Höhe: 800

Der weiter im Süden gelegene Platz wird mit einer Linksvolte angefliegen.

GS-Landeplatz

Schwierigkeit: Keine Angabe
 Höhe: 800

Bei der Talstation gelegene Wiese, die bei Starkwind und von Drachen zu meiden ist.

Fluggebiete in der Nähe

[Europa » Deutschland » Bayern » Schwangau](#)

Tegelberg, 1720 Meter



[Europa » Deutschland » Bayern » Roßhaupten](#)

Gabis, 0 Meter



[Europa » Deutschland » Bayern » Rieden](#)

Auf Der Wiese, 0 Meter



1.10 Hahnenkamm, 1805 Meter



Europa » Österreich » Tirol
 Talort: Reutte / Höfen, 880 Meter
 Höhenunterschied: 880 bis 1005 Meter
 Streckenflug: Ja
 Seilbahn: Ja
 Windschlepp: Keine Angabe
 Walk and Fly: Ja
 Soaring: Keine Angabe
 GPS Tal: 47° 28' 0" N, 10° 40' 0" O
 GPS Berg: 47° 28' 0" N, 10° 39' 0" O
 Adoption (User): [para_mike] seit 29.06.2005
 Internet: http://www.paragliding365.com/index-p-flightarea_details_4881.html



[hermann] Ostsoaren

Vorab eine bedeutende Info: Das hier ist nicht der Hahnenkamm bei Kützbühel, wo sich jedes Jahr die Skielite zum Showdown trifft und Franz Beckenbauer und Co. ihr Eldorado zum Ausspannen gefunden haben.

Dieser Flugberg gleichen Namens befindet sich im Tiroler Oberland, im Talkessel von Reutte.

Flug

Strecken in alle Himmelsrichtungen möglich, nach Westen Tannheimer Tal, nach Süden Lechtal, nach Osten Ri. Zugspitze ...

Wer es geschafft hat die Hausbärte ausfindig zu machen und an der Basis kreist, dem wird ein unbeschreibliches Panorama geboten. Bei guter Sicht könnt ihr ins deutsche Flachland blicken. Bis ins Lechtal hinauf, ins Zwischentoren mit der Zugspitze und ins Tannheimertal.

Entweder ihr genießt dieses Panorama, oder ihr wagt einen Steckenflug - meist in Richtung Lechtal.

Schwierigkeit

Die Hauptwindrichtung ist West, so kommt es zu teilweise heftigen Leeturbolenzen. Noch dazu ist der Statplatz nicht sehr groß und oft unter turbulentem Einfluß.

Vorherrschend ist wegen der Westlagen die Leethermik. Nicht so erfahrene Piloten vorsicht - lebhafter Talwind macht Probleme.

Startet niemals gen Westen zum Tannheimertal oder fliegt unter Gradhöhe auf der Westseite. Da ist ein Wildschutzgebiet!

Walk and Fly

Ausgangsp.: Bergstation Hahnenkamm, oder gleich vom Tal :-)
 Wegbeschr.: Von der Bergstation kann man zum Gipfel Hahnenkamm gehen und dann Richtung Süd zur Gaicht. Von dort Wiesenstart in Ri. Süd-SW.
 Der Wanderweg zur Gaichtspitze ist ausgeschrieben und Beschildert.

Wissenswertes

Seilbahn: www.reuttener-seilbahnen.at/sommer/frame_s.php
 Reuttener Bergbahn AG
 A-6600 Höfen bei Reutte
 Tel: +43 (0)5672 - 62420
 Fax: +43 (0)5672 - 62420-11

Fliegetreff: Nach der Landung trifft man sich im Stadel am Landeplatz bei Martin, der an den Wochenenden immer für kalte Getränke und was leckeres zu Essen sorgt.

Unterkunft: Auf folgender Homepage gibt's aktuelle Infos über Unterkünfte in der Region und was sonst noch so los ist. www.ferienregion-reutte.at/

Anfahrt: A7 über Memmingen, Kempten und Füssen nach Reutte, Richtung Lechtal, nach Höfen, dort rechts zur Bergbahn Hahnenkamm (immer den Schildern nach)

Sonstiges: Tourismusverband Reutte
 Untermarkt 34
 A-6600 Reutte
 Tel: +43 (0)5672 - 62336
 Fax: +43 (0)5672 - 65422

www.gleitschirmclub-hahnenkamm.at.tt/
 Gleitschirmclub Hahnenkamm
 Johann Fasser
 Tel: +43 (0)5672/71475 oder
 Büro, Tel+Fax: +43 (0)5672 - 64207

Startplätze

Ost	West
Startrichtung: Ost bis Südost	Startrichtung: West Südwest bis Wes
Schwierigkeit: leicht	Schwierigkeit: mittel
Höhe: 1805 Meter	Höhe: 1930 Meter
Im Sommer wird von der Skipiste gestartet, ca. 10 min. Fußmarsch von der Bergstation.	Richtung Tannheimer Tal, ca. 25 min. Fußmarsch von Bergstation zum Gipfel. Im Winter schwieriger Startplatz, nur bei starkem Wind aus West zu empfehlen.
Im Winter darf nicht von der Piste gestartet werden !!! Winterstartplatz beim Liftpersonal erfragen.	

Landeplätze

Landeplatz Höfen

Schwierigkeit: mittel
Höhe: 925

ca. 400m vom Parkplatz Talstation entfernt.
Es ist nicht gestattet mit dem Auto zum
Landeplatz zu fahren, PRIVATWEG!!!

Im Frühjahr und Sommer in der Mit-
tagszeit teilweise turbulent.

Fluggebiete in der Nähe

Europa » Deutschland » Bayern » Schwangau
Tegelberg, 1720 Meter

Europa » Deutschland » Bayern » Tannheim
Neunerköpfe, 1860 Meter

Europa » Deutschland » Bayern » Pfronten
Scheiber Tiroler Stadl, 0 Meter



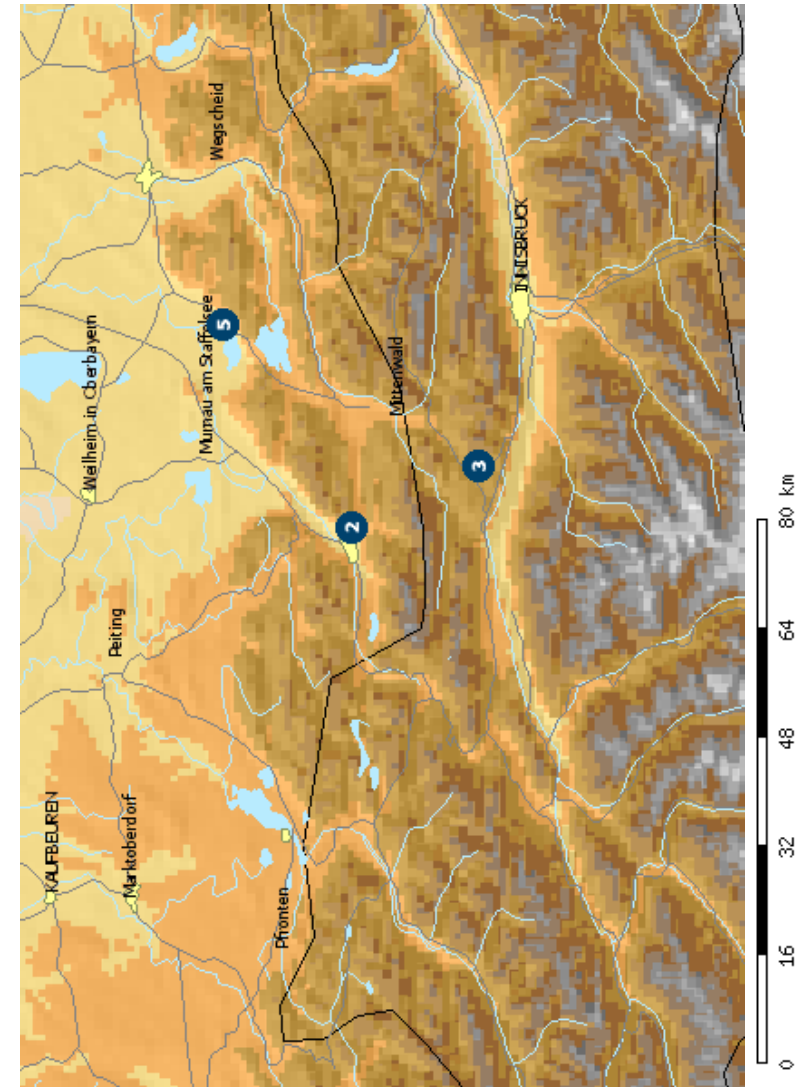
Erfolgreich werben auf

www **paragliding365** .com

Kontakt:

birgit@paragliding365.com
torsten@paragliding365.com

2 Flugschulen



2.1. Gleitschirmschule Garmisch-Partenkirchen

2.1 Gleitschirmschule Garmisch-Partenkirchen

Europa » Deutschland » Bayern
Adresse: Flugschule Michael Brunner
Am Hausberg 8
D-82467 Garmisch-Partenkirchen
Telefon: +49 (8)821 - 74260
Fax: +49 (8)821 - 74260
eMail: brunnaier@t-online.de
www: www.gleitschirmschule-gap.de/
Internet: http://www.paragliding365.com/index-p-flightschool_details_106.html



Die Flugschule in Garmisch-Partenkirchen ist als drittbeste Flugschule in Deutschland vom DHV ausgezeichnet worden. Zugleich bietet sie durch ihre kurzen Wege zum Landesplatz des Hausbergs, zur Wankbahn und Alpsitzbahn und zur Ortsmitte eine optimale Infrastruktur für die Fluggebiete an der Zugspitze. Kein Wunder, das sich die 1990 gegründete Schule sich mit „Flugschule der kurzen Wege“ charakterisiert.

Fluggebiete in der Nähe

Europa » Deutschland » Bayern » Garmisch-Partenkirchen

Kreuzeck, 1650 Meter



Europa » Deutschland » Bayern » Garmisch-Partenkirchen

Hausberg, 1250 Meter



Europa » Deutschland » Bayern » Garmisch-Partenkirchen

Wank, 1270 Meter



2.2. Drachen- und Gleitschirmflieger Werdenfels e.V

2.2 Drachen- und Gleitschirmflieger Werdenfels e.V

Europa » Deutschland » Bayern
Adresse: Drachen- und Gleitschirmflieger Werdenfels e.V
Postfach 1814
D-82458 Garmisch-Partenkirchen
Telefon: +49 (0)721 - 151 578 499
Fax: +49 (0)721 - 151 578 499
eMail: vorstand@drachen-und-gleitschirmflieger.de
www: www.drachen-und-gleitschirmflieger.de/
Internet: http://www.paragliding365.com/index-p-flightschool_details_3802.html



Die Drachen- und Gleitschirmflieger Werdenfels heben am Osterfelder, dem Kreuzeck, der Wank und dem Hausberg planmäßig ab.

In der Gaststätte am Hausberg (Republic) treffen sich die Garmisch-Piloten jeden Donnerstag um 20.30 Uhr zur persönlichen Kontaktpflege.

Fluggebiete in der Nähe

Europa » Deutschland » Bayern » Garmisch-Partenkirchen

Kreuzeck, 1650 Meter



Europa » Deutschland » Bayern » Garmisch-Partenkirchen

Hausberg, 1250 Meter



Europa » Deutschland » Bayern » Garmisch-Partenkirchen

Wank, 1270 Meter



2.3 Parashuttle Seefeld

Europa » Österreich » Tirol

Adresse: Parashuttle Seefeld
Wettersteinstraße 226
A-6100 Seefeld

Telefon: +43 (0)664 - 124 40 10
eMail: parashuttle@seefeld.at
www: www.parashuttle.info
Internet: http://www.paragliding365.com/index-p-flightschool_details_28.html



„Parashuttle“ aus Seefeld in Tirol bietet vor allem Tandemflüge an. Vom Härmelekopf auf 2100 Meter gibt's 1,5 Stunden Flugspaß als „Rucksack“.

Neben der Aus- und Weiterbildung am 'Härmele' sind auch Wanderungen Teil der Angebote.

Fluggebiete in der Nähe

Europa » Deutschland » Bayern » Seefeld

Härmelekopf, 2200 Meter



Europa » Deutschland » Bayern » Mittenwald

Karwendelspitz, 0 Meter



Europa » Deutschland » Bayern » Garmisch-Partenkirchen

Osterfelder, 2050 Meter



2.4 1. Deutsche Tandem Gleitschirmschule

Europa » Deutschland » Bayern

Adresse: 1. Deutsche Tandem Gleitschirmschule
Alte Straße 55
82431 Kochel am See

Telefon: ++49/(0)8851/882
eMail: info@tandemschule.de
www: www.tandemschule.de
Internet: http://www.paragliding365.com/index-p-flightschool_details_159.html

Um einen Lehrgang in der Tandemschule von Wolfgang Rupprecht zu belegen, müssen die Piloten schon ein Jahr den A-Schein haben, 100 Flüge im Flugbuch nachweisen und einiges mehr an Voraussetzungen mitbringen.

Fluggebiete in der Nähe

Europa » Deutschland » Bayern » Kochel am See

Jochberg, 1567 Meter



Europa » Deutschland » Bayern » Lenggries

Brauneck, 1550 Meter



Europa » Deutschland » Bayern » Bad Tölz

Blomberg, 1180 Meter



2.5 Aerogen Gleitschirmschule Klaus Brandl

Europa » Deutschland » Bayern

Adresse: Aerogen Gleitschirmschule Klaus Brandl
Mittenwalder Straße 38
82431 Kochel

Telefon: ++49/(0)8851/614614
Fax: ++49/(0)8851/614626
eMail: info@aerogen.de
www: www.aerogen.de
Internet: http://www.paragliding365.com/index-p-flightschool_details_161.html

Die Flugschule Aerogen fliegt in traumhafter Umgebung am Walchensee. Spezielle Angebote für Firmen macht das Gleitschirmfliegen auch für einen Betriebsausflug interessant.

Fluggebiete in der Nähe

[Europa](#) » [Deutschland](#) » [Bayern](#) » [Kochel am See](#)

Jochberg, 1567 Meter



[Europa](#) » [Deutschland](#) » [Bayern](#) » [Lenggries](#)

Brauneck, 1550 Meter



[Europa](#) » [Deutschland](#) » [Bayern](#) » [Bad Tölz](#)

Blomberg, 1180 Meter



Erfolgreich werben auf

www **paragliding365** .com

Kontakt:

birgit@paragliding365.com

torsten@paragliding365.com